

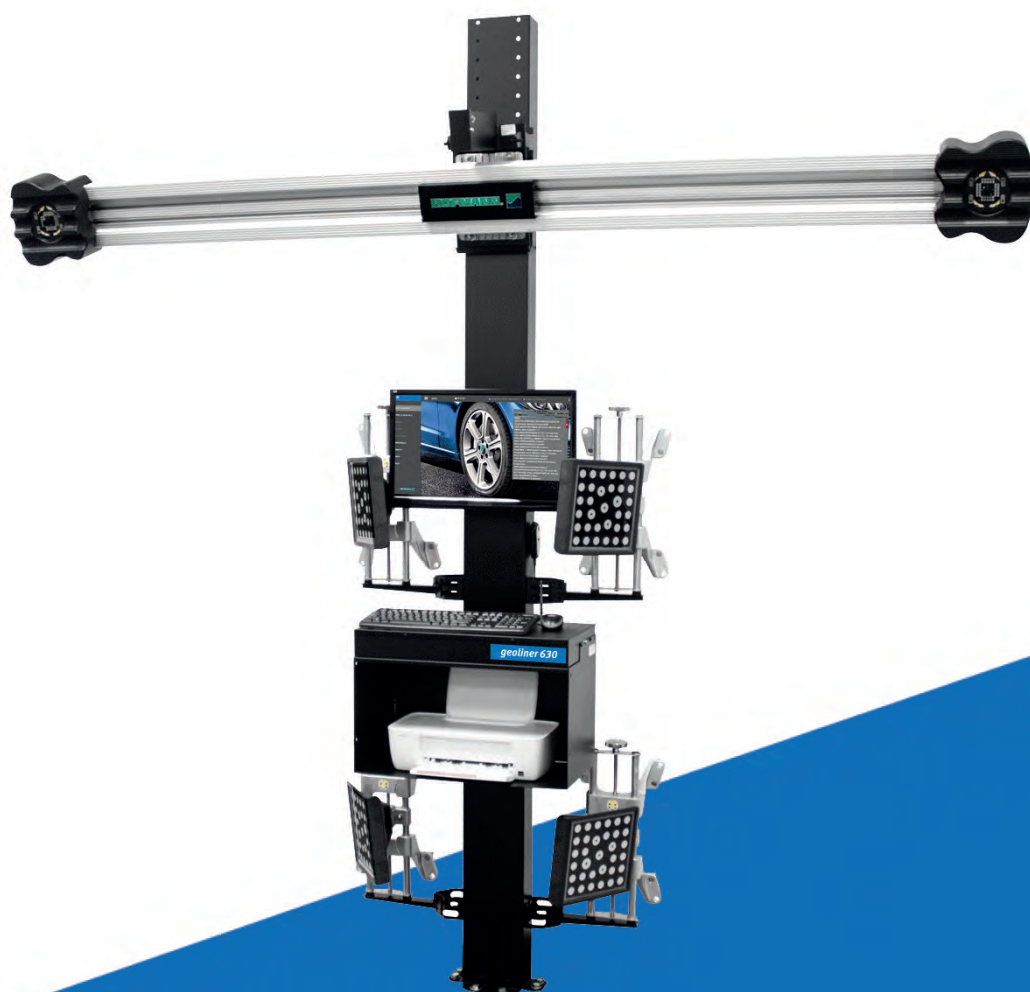
ASSETTO



Allineamento ruote

630

Geoliner®



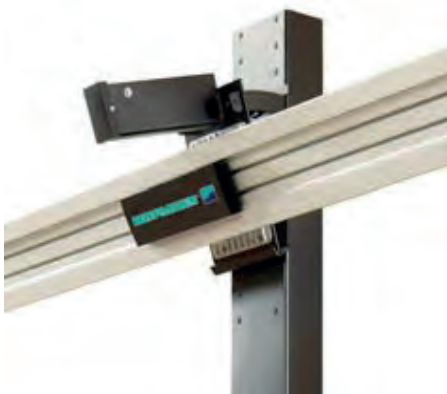
HOFMANN® 

Geoliner® 630

Rapidi, facili da usare, precisi

Grazie alla tecnologia a telecamere brevettata, il geoliner® 630 fornisce i dati di misurazione in tempi minimi. In questo modo si riducono i tempi di preparazione e misurazione, e si incrementa la produttività. Fornito di un software intuitivo, il geoliner® 630 di Hofmann in pochi minuti indica al tecnico i valori misurati.

Permette di lavorare a qualsiasi altezza: per i lavori di regolazione non è necessaria nessuna specifica posizione. Crea un volume di affari aggiuntivo con l'assetto ruote.



Supporto telecamere regolabile verticalmente

La figura mostra il supporto telecamere standard, regolabile verticalmente. Per l'assetto ruote non sono più necessarie posizioni fisse o superfici piane. Le telecamere si posizionano premendo un pulsante: anche durante la misurazione.



Ancore universali

Predefinite per diametro ruota da 13" a 24" (fino a 28" con estensioni opzionali). Le griffe intercambiabili riducono il rischio di danneggiamento delle ruote.



Grafica di animazione tridimensionale

Guida attraverso regolazioni specifiche dei veicoli. Dà indicazioni sui pezzi di ricambio e sull'impiego di attrezzi specifici.



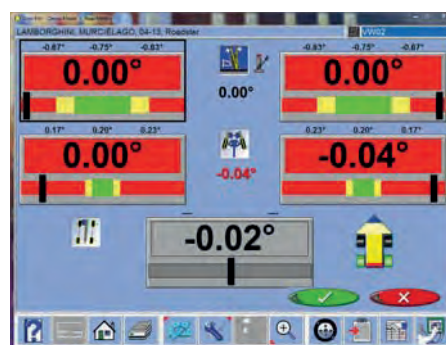
VODI™

L'indicatore di assetto del veicolo VODI si trova sul supporto telecamere. Guida il tecnico attraverso la procedura di misurazione, semplificando e rendendo più rapida la procedura.

Geoliner® 630

Velocità + precisione = redditività

Visualizzazioni in tempo minore + tempi di preparazione ridotti = allineamento ruote più rapido e preciso!



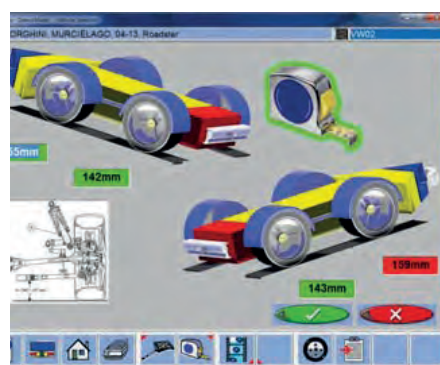
Schermata riassuntiva tridimensionale delle misurazioni

Tutti i dati misurati vengono visualizzati con grafica tridimensionale che offre una visione d'insieme, per permettere una facile diagnostica generale. Strumenti per ruote di grandi dimensioni.

Fate dell'allineamento ruote il vostro servizio più redditizio

Il geoliner® 630 utilizza uno dei più moderni sistemi di allineamento ruote a telecamere. Produce un modello tridimensionale del veicolo in tempo reale, e trascrive direttamente le regolazioni eseguite. Il geoliner® 630 riduce i tempi di preparazione e regolazione perché è:

- Ergonomico: misurazioni su diverse altezze del ponte sollevatore.
 - Flessibile: funziona anche su superfici non piane
 - Facile da usare: rileva automaticamente i bersagli
 - Rapido: mostra le modifiche in tempo reale
- Con il geoliner® 630 l'allineamento ruote diventa subito il vostro servizio più redditizio.



Misurazione dell'altezza scocca

Per il controllo dei valori del veicolo. Nei veicoli in cui è richiesta la misurazione dell'altezza scocca, l'utente viene esortato a inserirla.

Geoliner® 630



ANCORE UNIVERSALI AC 100

L'ancora autocentrante consente una misurazione precisa delle dimensioni del veicolo.
Griffe intercambiabili offrono ampie possibilità di serraggio senza accessori aggiuntivi, nonché l'applicazione a cerchi con coprimozzo.

CARATTERISTICHE TECNICHE

Regolazione braccio ad A
Banca dati avanzata del cliente con salvataggio e ripristino
Regolazione della sola campanatura
Animazioni di aiuto per le regolazioni
Misurazione avanzata dell'assetto con letture/specifiche e valori incrociati
Diagnostica dell'assetto
Salvataggio e recupero dei dati di calibrazione e preferenze
Storico delle calibrazioni
Incidenza + inclinazione del perno del fuso a snodo sui piatti rotanti
Specifiche veicoli personalizzati
Regolazioni a ruote sollevate
EZ Toe per regolazione convergenza
EZ Track – banca dati
Regolazione veicoli 4 ruote sterzanti
Frame Check™ controllo del telaio
Campanatura anteriore e posteriore (da -15° a + 15°)
Convergenza anteriore e posteriore
Incidenza anteriore (da -28° a + 28°)
Letture anteriori/posteriori/entrambe con zoom
Angolo incluso
Campanatura individuale
Incidenza individuale
Convergenza individuale
Stampa a colori dei valori prima e dopo regolazioni

Sistema integrato d'aiuto (PDF)
Regolazione bussole veicoli commerciali
Incidenza, campanatura e convergenza in tempo reale a ruote sollevate
Incidenza, campanatura e convergenza in tempo reale sui piatti rotanti
Schermate misurazioni
Possibile uso di vari tipi di ancore ruota
Vari formati di stampa
Unità di misura multiple
Programma spessori NorthStar
Programma spessori posteriori
Specifiche veicoli per aree geografiche
Telecomando (opzionale)
Altezza scocca
Angolo incluso ed angolo di spinta
Angolo incluso a ruote sollevate
Animazioni 3D (regolazioni)
Variazione convergenza in curva
Istruzioni di regolazione con modifiche ed attrezzi speciali eventuali 28 lingue
Allineamento 2 ruote
Supporto telecamere regolabile verticalmente
Specifiche veicoli: 25 anni di memoria
Video di aiuto

Accessori Standard

Monitor formato largo TFT 19"
PC con sistema operativo Windows e software standard
Ancore ruota universali / bersagli
Blocca sterzo
Blocca freno
Supporto telecamere
Stampante a colori a getto d'inchiostro

Specifiche apparecchio

Dimensioni cerchione: da 13" a 24"
Dimensioni ruota: illimitate
Carreggiata: da 122 a 244 cm
Interasse: da 200 a 457 mm
Alimentazione: 230 V, 1Ph, 50/60 Hz

Accessori opzionali

Piatti rotanti "Premium"
Spessori
Kit "Rollback"
Kit "Forward/Rollback"
Kit di estensione per ancore ruote universali
Kit aggrappamenti rapidi





Gruppo DEC Srl

Via delle Case Rosse 23 - Stabile C
00131 - Roma (Italia)

Tel. 06.41293362

info@gruppodec.eu

Gruppo
DEC

www.gruppodec.eu



GRUPPODEC SRL